

# LA REPUTACIÓN EMPRESARIAL EN MÉXICO 2016



— GANAR-GANAR —

La firma global de consultoría en reputación, Reputation Institute, dio a conocer el esperado estudio anual de reputación más sobresaliente a nivel mundial, el Rep Trak® 100. En este estudio de expectativas de los consumidores, en las 100 compañías más visibles a nivel global, destacan Rolex, The Walt Disney Company y Google, en los tres primeros lugares.

En el estudio realizado para México, **Rep Trak® Pulse México 2016**, presentado en mayo pasado, el Top Ten de la reputación ha quedado de la siguiente manera:

Rank	Empresa	RepTrak® Pulse
1	<b>SONY</b>	80.6
2	<b>Google</b>	80.3
3	<b>Nike</b>	78.7
4	<b>GRUPO BIMBO</b>	78.5
5	<b>BMW GROUP</b>	78.4
6	<b>GRUPO JUMEX</b>	78.3
7	<b>adidas GROUP</b>	78.2
8	<b>COLGATE-PALMOLIVE</b>	78.0
9	<b>SAMSUNG</b>	77.9
10	<b>Kellogg's</b>	77.1

Fuente: Estudio RepTrak® Pulse México, 2016.

El ranking de este año marca un punto de inflexión respecto a 2015, en el que todas las empresas del top ten fueron multinacionales extranjeras y no hubo ninguna mexicana. En 2016, la tendencia se modera claramente. Así, Grupo Bimbo y Jumex consiguen entrar en este exclusivo club de la excelencia reputacional. Se trata de dos compañías que, además de pertenecer al sector de actividad con mejor reputación para los encuestados (Alimentación), comercializan marcas muy apreciadas por el público que ya forman parte de la memoria colectiva de varias generaciones mexicanas. No obstante, resulta indiscutible el fuerte atractivo que las multinacionales siguen ejerciendo en las preferencias del consumidor del país.

El estudio **RepTrak® México 2016** identifica cómo los grupos de interés perciben una empresa a partir de la evaluación de las siete dimensiones básicas de la reputación corporativa y cómo estas percepciones tienen un impacto directo en su cuenta de resultados mediante los comportamientos favorables que suscitan, como la compra de productos, la recomendación a terceros, los comentarios positivos, etc.

En total, el estudio de este año ha analizado 277 empresas, seleccionadas por el triple criterio de su familiaridad para el target encuestado (consumidor), facturación y presencia internacional. Para su realización se entrevistó a 7,673 personas, obteniéndose un total 34,453 valoraciones. El trabajo de campo se realizó entre los meses de febrero y marzo.

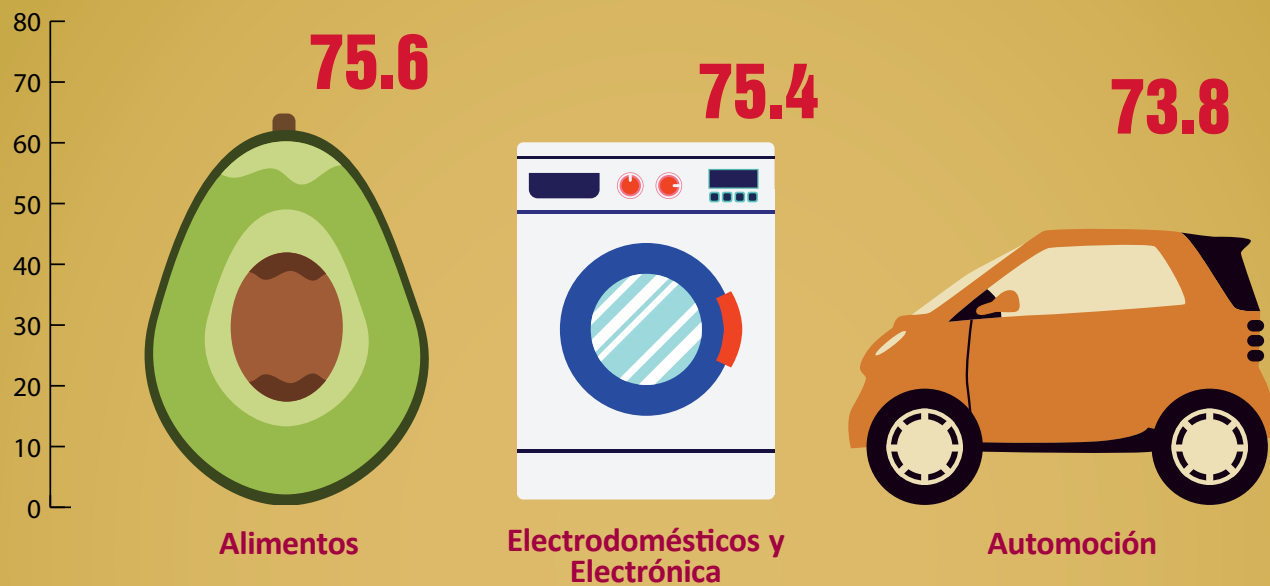
La media de puntos Pulse (el indicador del modelo *RepTrak®* que mide la admiración, buena impresión y confianza que despierta una empresa) del top ten de este año es de 78.5 puntos Pulse, 0.8 puntos más que en 2015. Cabe mencionar que el pasado año ninguna de las compañías incluidas en el top ten alcanzó una reputación "Excelente", a diferencia de lo acontecido en éste (Sony y Google).

*“Desde la perspectiva de los consumidores, es más decisivo cómo te perciben que lo que vendes, hasta el punto de que casi un 60% de la intención de compra está condicionada por las percepciones que se tiene de la empresa fabricante del producto. Podemos afirmar que la diferenciación corporativa ha experimentado una auténtica revolución copernicana con la llegada de la Economía de la Reputación”*

Fernando Prado

## REPUTACIÓN POR SECTORES

Por sectores de actividad, ningún sector alcanza calificación de Excelente en la escala de robustez de la reputación del modelo RepTrak®, sin embargo los más valorados por los consumidores son:



Por su parte, los sectores con la más baja valoración son:

