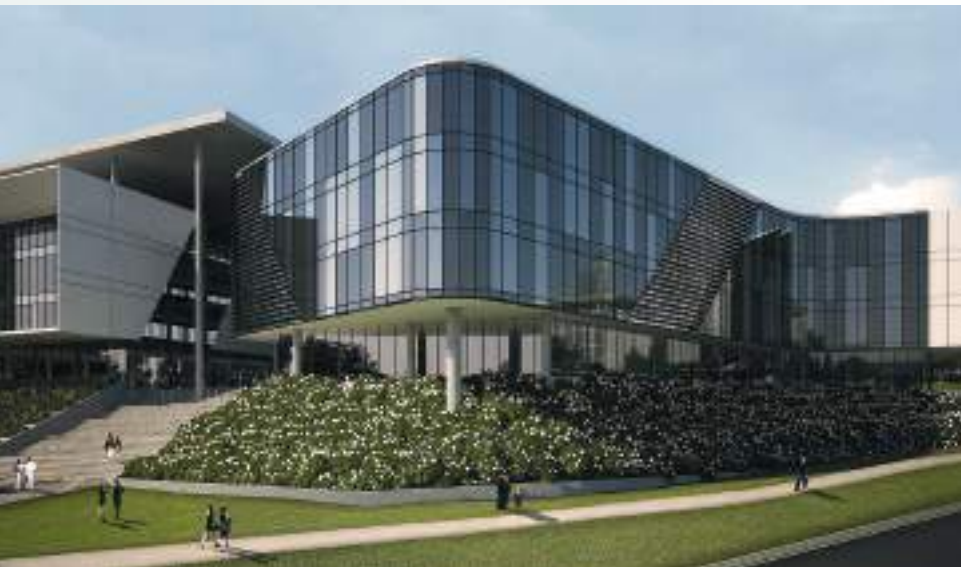


¿ES LA CERTIFICACIÓN LEED UNA MODA?

Horacio Soriano*



La industria inmobiliaria es, sin duda, uno de los sectores en los que el porcentaje de eficiencia energética puede crecer con mayor velocidad. En Schneider Electric se ha detectado que el 82% del potencial económico de la eficiencia energética en edificios, y más de la mitad en la industria, permanece sin explotar.

México ha comenzado una campaña nacional para impulsar el uso inteligente de energía en edificios. A finales de mayo de 2017 la Secretaría de Energía (SENER) y la Comisión Nacional para el Uso Eficiente de la Energía (CONUEE) anunciaron un proyecto con la Agencia Internacional de Energía (AIE) para la adopción de códigos y normas de eficiencia energética en edificios durante los próximos 30 años.

Bajo este contexto, la Certificación LEED se convierte en una importante herramienta para evidenciar el compromiso y los resultados en temas de sostenibilidad. Dependiendo del tipo de infraestructura, un proyecto puede ser avalado en cuatro niveles distintos: Certificado Plata, Oro o Platino.

Las ventajas de los edificios LEED son tangibles para los administradores y usuarios. El uso inteligente de agua, electricidad, materiales y recursos genera importantes ahorros económicos en todos los niveles. El control de múltiples sistemas requiere de una solución capaz

de analizar sus datos y tomar decisiones en tiempo real. Esta ventaja operacional permite a los edificios prender y apagar sistemas, e incluso tomar decisiones sobre cuándo utilizar cargas prioritarias de energía para evitar consumos excesivos que sean motivo de multas por parte de la Comisión Federal de Electricidad (CFE).

Schneider Electric en México ha comenzado a trabajar de la mano con sus clientes a través de la plataforma EcoStruxure, la cual es habilitada por el Internet de las Cosas (IoT), sistemas de control y monitoreo remoto y, por último, se integra con herramientas de análisis que permiten a los administradores y controladores acceder a la información de forma eficiente para la toma de decisiones en tiempo real.

Este tipo de tecnología ha marcado la pauta entre aquellos que buscan obtener una Certificación LEED ya que les brinda capacidades de medición y verificación, monitoreo y control, así como elementos de asesoría de construcción enfocados a la disminución del consumo energético. Si a las arquitecturas de EcoStruxure sumamos el uso de iluminación natural y fuentes de energía renovable, será más sencillo unirse a esta tendencia de edificación sustentable que con los años adquirirá un mayor sentido de obligatoriedad.

Ya sea una moda o una iniciativa de las instituciones gubernamentales, únicamente se lograrán los objetivos de eficiencia y reducción de emisiones si trabajan organismos públicos y privados en el desarrollo de tecnología y redes de información capaces de evolucionar nuestros edificios y las ciudades donde vivimos. ●

*Horacio Soriano Director de Desarrollo de Negocios de la División Partner, Schneider Electric México.

En  **PETSTAR® celebramos con orgullo**
3 años de ser distinguidos con
 el distintivo  **Empresa Socialmente Responsable**



Inclusión Social



certificó el proyecto
Hacemos sustentable el envase de PET
 y somos parte del ranking de los
500
 mejores proyectos sociales y ambientales de América Latina.

Además nuestro
Modelo de Acopio Inclusivo
 PetStar nos coloca en el
Top 10
de las iniciativas
 en manejo de residuos sólidos.



PetStar es la planta de reciclaje de PET Grado Alimenticio más grande del mundo.

Todos nuestros colaboradores fueron capacitados en Carta de la Tierra



Día Mundial del Reciclaje

Visítanos, programa tu visita a:
comunicacion@petstar.mx

